

Informācijas avots:

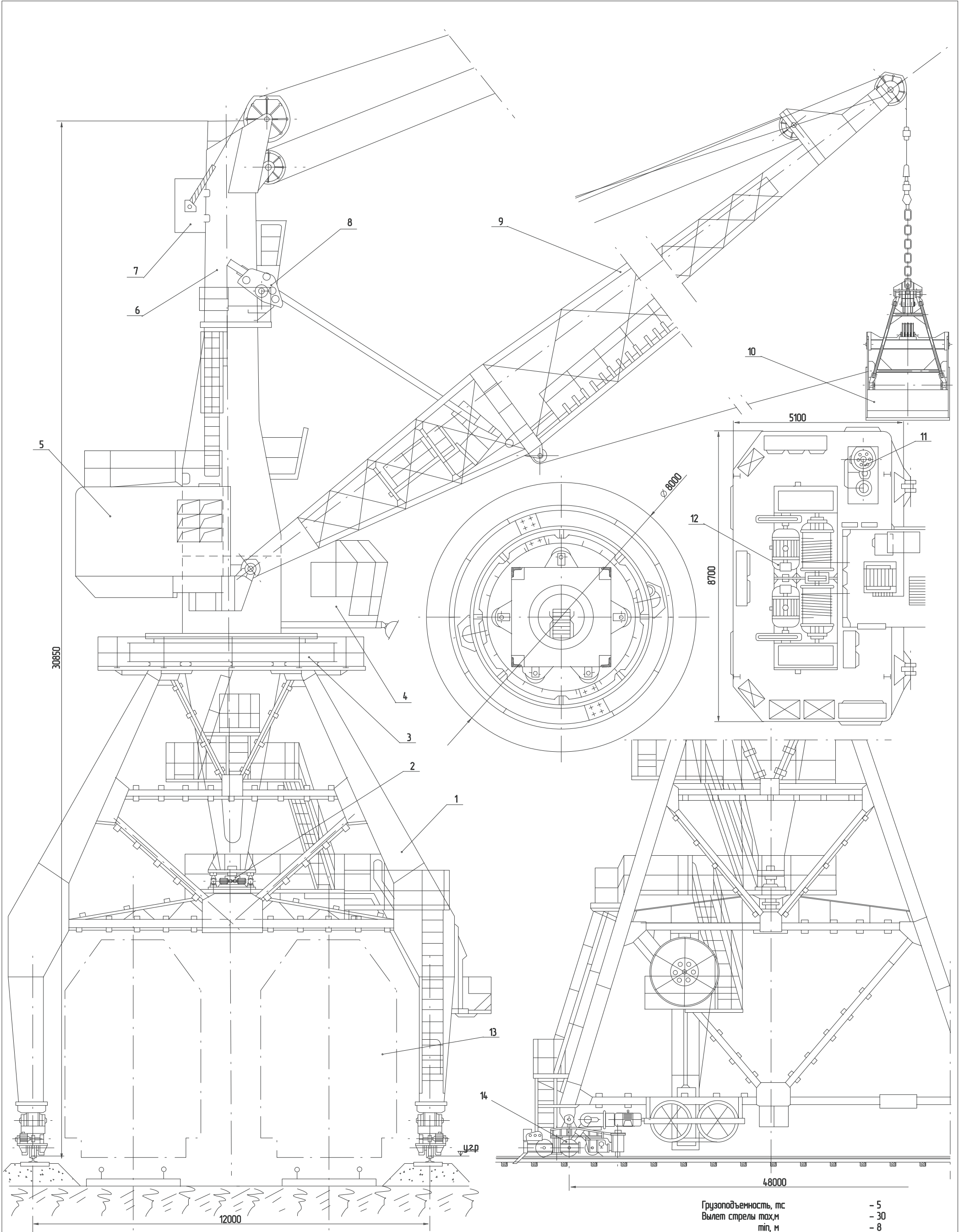
Портовые судовые подъемные машины.

Учебник для институтов водного транспорта

Долголенко А. А.

Москва: Транспорт, 1975 (311, [1] с.: ил.)

Ražots	Ungārija 1983.g.
Kopējais augstums	~ 50 m
Augstums bez strēles	~ 30 m
Skatu torņa augstums	~ 7,2 m
Skatu torņa laukums	~ 80 m ²
Portāla platums	~ 11 m
Kopējā masa	116 t
Rata spiediens uz sliedi	18 t
Celtspēja	6 t

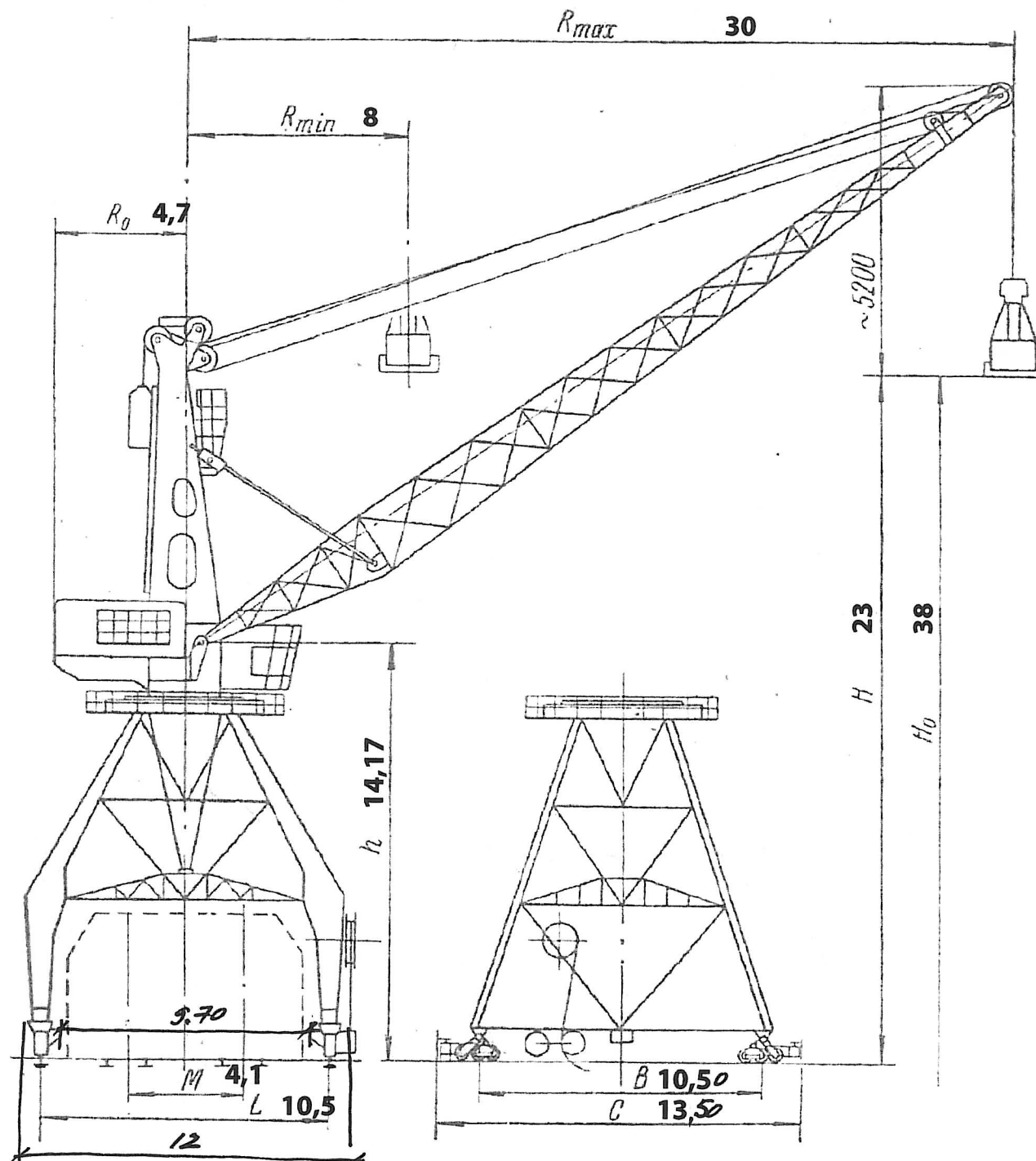


№п/п	Наименование	Кол	Примеч.
1	Портал	1	
2	Остов поворотной части	1	
3	Поворотное устройство	1	
4	Кабина машиниста	1	
5	Машинное отделение	1	
6	Вращающаяся колонна	1	
7	Стреловой противовес	1	

№п/п	Наименование	Кол	Примеч.
8	Механизм изменения вылета	1	
9	Стрела	1	
10	Грузовое устройство (грейфер)	1	
11	Механизм вращения	1	
12	Грейферная лебедка	2	
13	Габарит - С	2	
14	Крановая тележка	4	

Грузоподъемность, тс	- 5
Вылет стрелы max, м	- 30
min, м	- 8
Давление на колеса, тс	- 18
Скорость подъема, м/мин	- 80
Скорость вращения, об/мин	- 1,75
Скорость изменения вылета, м/мин	- 50
Скорость передвижения, м/мин	- 32
Вес крана, т	- 100

Изм/Лист	№ докум.	Подп.	Дата	Организация грузозыб работ					
Разраб.				Технология транспортно-грузозыб обслуживания порта	Стация	Лист	Листов		
Проб.					ПД	4	10		
Руковод.				Портальный кран "Ганс" М 1 : 50					
Т. контр.									
Н. контр.									
Утв.									



Фиг. 15. Портальный кран грузоподъемностью 5 Т завода «Ганц», Венгерская Народная Республика.

Технические характеристики перегрузо
инострани

Параметры:	«Ганц» (Венгерская Народная Республика)	
Год выпуска	1959	
Тип укосины	Стрела с уравнитель- ным полис- пастом	
Общий вид крана	Фиг. 15	
Грузоподъемность, Т	5	
Вылет, м	R_{max}	30
	R_{min}	8
Высота подъема	H	23
	H_0	38
Скорости:		
подъема, м/мин		70
поворота, об/мин.		1,75
изменения вылета (сред- няя), м/мин		60
передвижения, м/мин		35
Размеры, м	L	10,5
	M	4,1
	B	10,5
	C	13
	R_0	4,7
	h	14,17
Число ходовых колес	общее	12
	в том числе привод- ных	4

